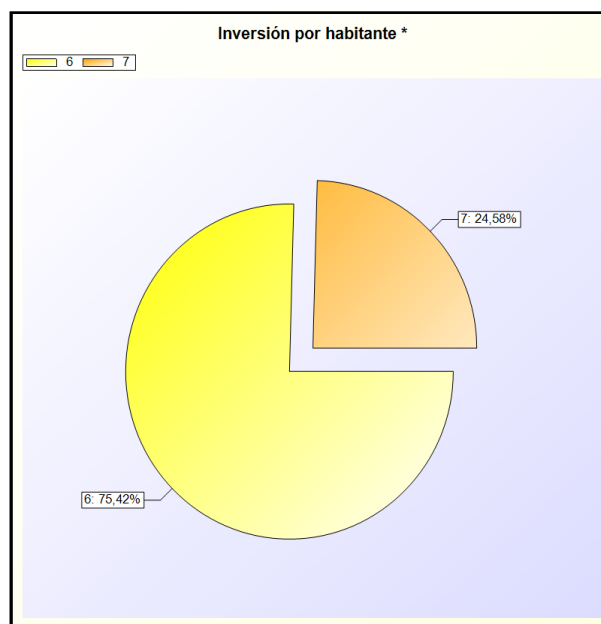
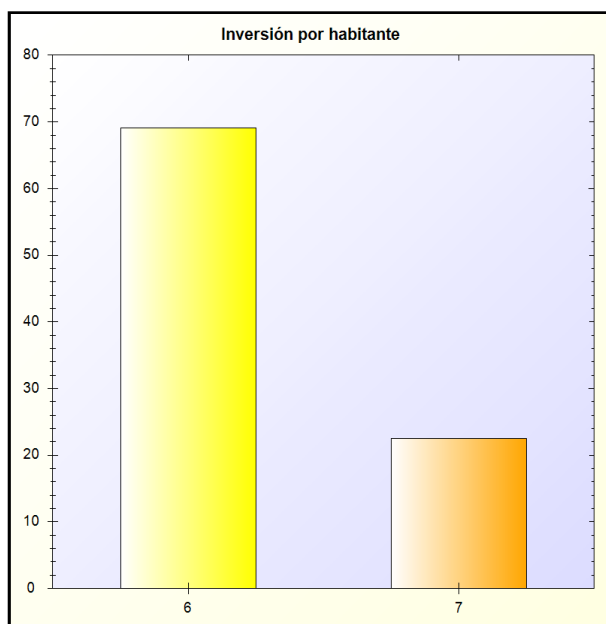


A) INVERSIÓN POR HABITANTE

INVERSIÓN POR HABITANTE: Para las entidades territoriales y sus organismos autónomos, este índice distribuye la totalidad del gasto presupuestario por operaciones de capital realizado en el ejercicio entre el número de habitantes de la entidad

FÓRMULA: Obligaciones reconocidas netas (Capítulos 6 y 7) / Número de habitantes

Capítulo	Obligaciones Netas	Habitantes	Gasto por Habitante
6 - INVERSIONES REALES	10.803.822,39	156.234	69,15 €
7 - TRANSFERENCIAS DE CAPITAL	3.520.777,70	156.234	22,54 €
TOTAL	14.324.600,09	156.234	91,69 €



* -> Aporte relativo de cada detalle al valor total del indicador

